

CAPITULO V

INFORME FOTOGRAFICO

1. MANEJO DE LOS RESIDUOS SÓLIDOS EN EL CAMPUS DURANTE LA GESTION 2008

Basureros en mal estado



Basureros colapsados



Basura en lugares no adecuados



2. MANEJO DE LOS RESIDUOS SÓLIDOS DURANTE LA GESTIÓN 2009

2.1. Tipos de contenedores (basureros) existentes dentro la UAGRM



Pasillo de Ingreso al Campus



Campus - Contenedores diferenciados



Campus - Facultad de Contaduría



Campus - Post Grado de Tecnología



Campus - Guardería Gabrielito



Campus - Contenedores (EMACRUZ)



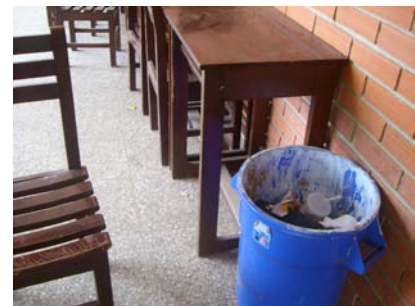
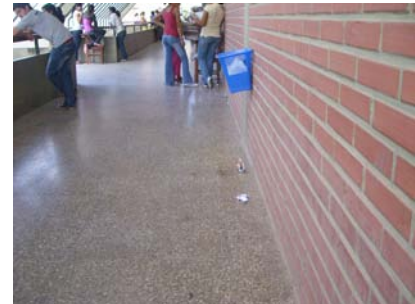
Campus - Facultad de Ciencias de la Salud



Oficinas Contenedor



Facultad de Veterinaria y Zootecnia



Pasillos de los Módulos



Edificio de la calle Ñuflo de Chavez
Facultad Politécnica



Edificio de la calle La Paz
Carrera de Idiomas

2.2. Problemas detectados



Acumulación de residuos en el suelo



Microbasurales



Almacenamiento - Campus
Contenedores inadecuados



Campus – Residuos dispersos en el suelo



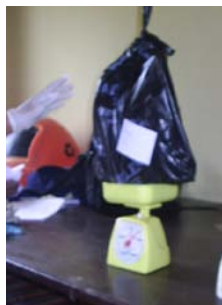
Almacenamiento externo
acumulacion de residuos - microbasurales

3. CARACTERIZACION DE LOS RESIDUOS SOLIDOS - 2009

3.1. Aulas y oficinas de la UAGRM



Muestreo en oficinas y pasillos de circulación



Determinación de la generación unitaria, peso volumétrico y composición de los residuos

3.2. Pasillos y áreas de circulación peatonal dentro el campus y los módulos de la UAGRM



DIA 0
Limpieza de los pasillos y áreas de circulación de mayor circulación.



DIA 1 A DIA 5
Adecuación de basureros para una mejor recolección (colocado de bolsas proporcionadas por la Universidad adheridas al recipiente).



DIA 1 A DIA 5
Recolección de la basura deposita en los contenedores, identificación y recolección de los residuos depositados en el suelo..



Determinación de la generación unitaria, peso volumétrico y composición de los residuos

3.3. Muestreo y caracterización de residuos de mantenimiento de áreas verdes del Campus universitario



Area verde después del mantenimiento



Almacenamiento temporal de los residuos del mantenimiento del área verde.



Pesado de los residuos almacenados por área verde mantenida.

Identificación de las bolsas

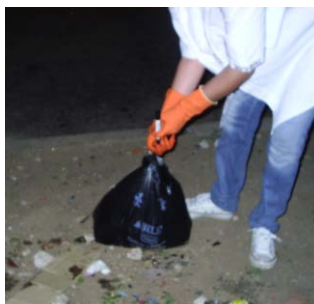
3.4. Muestreo y caracterización del almacenamiento externo del Campus y Los Módulos de la UAGRM



Identificación de las bolsas pesada diariamente. (Durante 8 días).



Identificación de las bolsas



Pesado de las bolsas de cada punto de almacenamiento externo (Durante 7 días)